

FICHA TÉCNICA DE COMPATIBILIDAD PARA LOS MODELOS SIEMENS KTP/TP/MTP

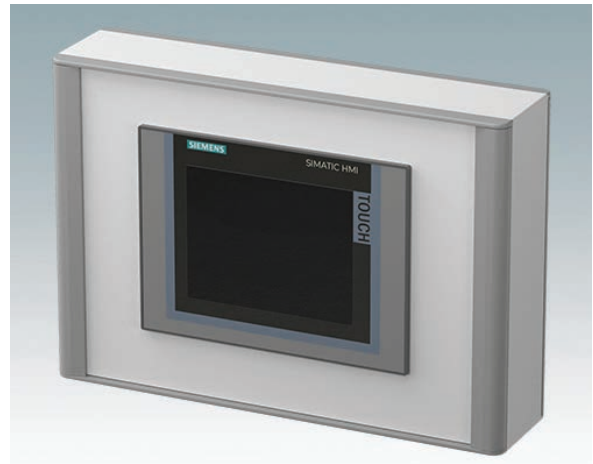
Presentación del producto:

Nombre del producto: Paneles táctiles HMI serie TP de Siemens
Compatibilidad de caja: TECHNOMET-CONTROL

Estas cajas son adecuadas para los modelos Siemens:

- KTP400
- TP700, MTP700
- TP900
- MTP1000
- TP1200, MTP1200.

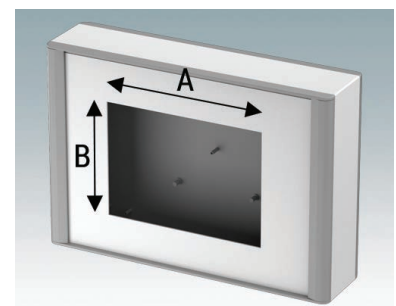
Esta tabla identifica el tamaño de pantalla Siemens adecuado para cada unidad TECHNOMET-CONTROL.



Código del artículo	Tamaño de la caja (Alt.x Anch.x Prof.)	Modelo de caja	Modelo Siemens compatible
M70 23 002	230 x 180 x 95 mm	C218V	KTP400
M70 23 006	230 x 180 x 95 mm	C218V	KTP400
M70 36 102	360 x 250 x 95 mm	C325V	TP700, MTP700, TP900, MTP1000
M70 36 106	360 x 250 x 95 mm	C325V	TP700, MTP700, TP900, MTP1000
M70 36 402	360 x 360 x 95 mm	C336V	TP700, MTP700, TP900, MTP1000
M70 36 406	360 x 360 x 95 mm	C336V	TP700, MTP700, TP900, MTP1000
M70 42 202	420 x 300 x 95 mm	C430V	TP900, MTP1000, TP1200, MTP1200
M70 42 206	420 x 300 x 95 mm	C430V	TP900, MTP1000, TP1200, MTP1200

Detalles de perforación del panel frontal de TECHNOMET-CONTROL para el montaje de pantallas Siemens Serie TP.

Modelo de caja	Panel frontal Anodizado/RAL 9016/ RAL 7042	Modelo Siemens	A (mm)	B (mm)
C218V	M7000700/720/740	KTP400	123	99
C325V, C336V	M7000702/22/42/04/24/44	TP700/MTP700	197	141
C325V, C336V	M7000702/22/42/04/24/44	TP900	251	166
C325V, C336V	M7000702/22/42/04/24/44	MTP1000	264	189
C430V	M7000706/26/46	TP1200/MTP1200	310	221



Opciones de personalización:

Podemos suministrar los paneles frontales preperforados con las aberturas necesarias para las pantallas detalladas anteriormente. Además, se pueden realizar perforaciones adicionales para botones y otros controles, así como la impresión digital de leyendas y logotipos. Las cajas TECHNOMET-CONTROL pueden personalizarse en altura, anchura y profundidad.

Posibilidades de montaje de caja:

Montaje VESA | montaje en pared | montaje en poste/mástil.