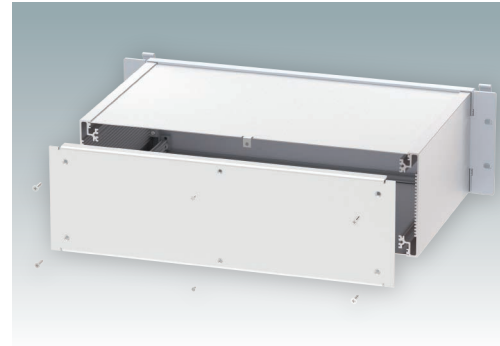
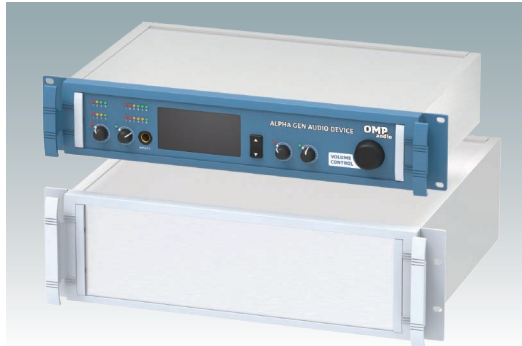
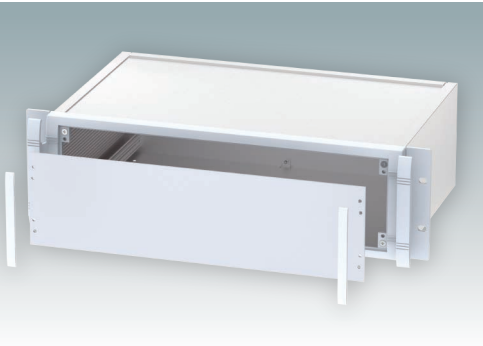




METTEC 19"

Cajas para montaje en bastidor
DIN 41494 | IEC 60297-3





Cajas para montaje en bastidor de 19" con panel frontal extraíble

Gama exclusiva de cajas de rack de 19" en aluminio. Cumple las normas DIN 41494 e IEC 60297-3. Alturas: 2U y 3U en tres profundidades estándar. Atractivo panel frontal fundido a presión que incorpora exclusivas "asas de confort" y escuadras de montaje en rack. El robusto conjunto de la caja incluye tapas planas superior e inferior, dos extrusiones laterales y el panel trasero. Guías internas para PCB y chasis. Panel frontal (accesorio) integrado en el bisel para ubicar teclados o etiquetas. Solicite su propia versión totalmente personalizada.

Colores estándar

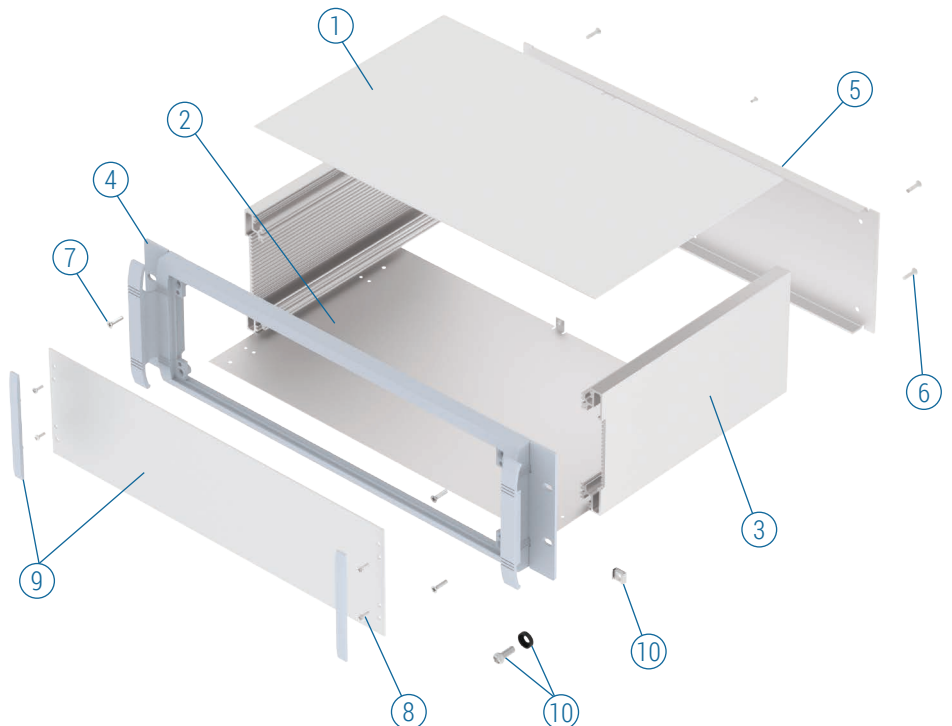
Light grey RAL 7035 (Bisel frontal de 19")
Iridite NCP (caja)



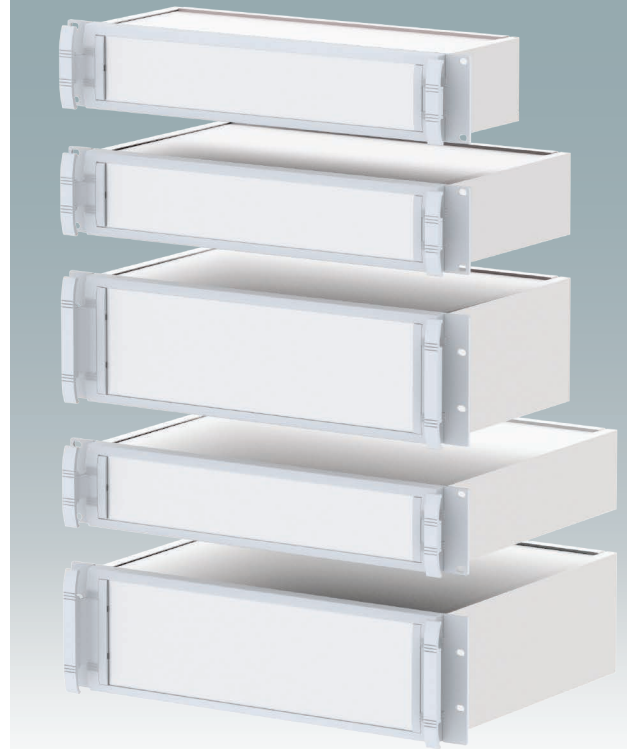
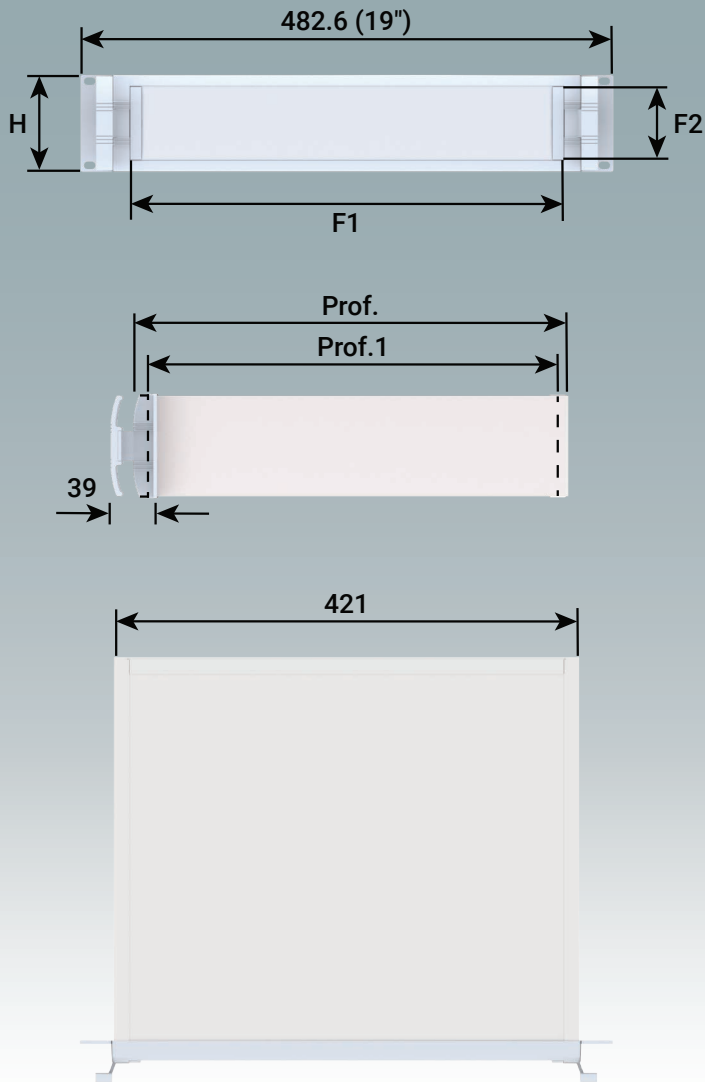
Suministro

- ① Tapa superior
- ② Tapa inferior
- ③ Perfil lateral extruido (x2)
- ④ Panel frontal de 19"
- ⑤ Panel trasero
- ⑥ M4 x 16 mm (x4)
- ⑦ M4 x 16 mm (x4)
- ⑧ M3 x 8 mm (x4)
- ⑨ *Kit de placa frontal
- ⑩ *Kit de montaje para chasis de 19"

*Accesorios



METTEC 19"



Referencia	H	Prof.	Prof.1	F1 Panel frontal	F2 Panel frontal
M 59 20 015	2U	167,5	158,8	392,5	67,1
M 59 20 025	2U	267,5	258,8	392,5	67,1
M 59 20 035	2U	367,5	358,8	392,5	67,1
M 59 30 015	3U	167,5	158,8	392,5	111
M 59 30 025	3U	267,5	258,8	392,5	111
M 59 30 035	3U	367,5	358,8	392,5	111

En nuestra página web encontrará información técnica completa en 2D y modelos en 3D.

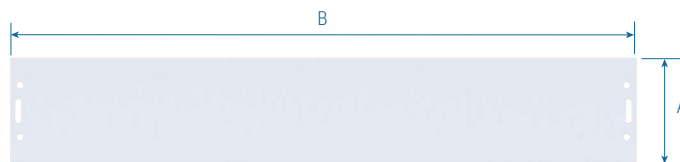
Para paneles frontales y accesorios, vea la página 4.



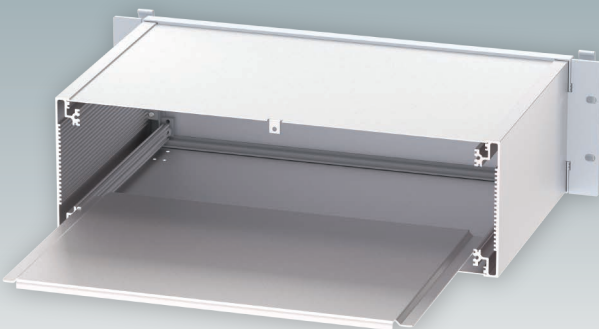
Kit de panel frontal

Suministro:

1 Panel (aluminio anodizado mate de 2 mm)
2 embellecedores (ABS, RAL 7035)



Referencia	Version	A	B
M 59 00 020	2U	67,1	392,5
M 59 00 030	3U	111,0	392,5



Placa de chasis

Suministro:

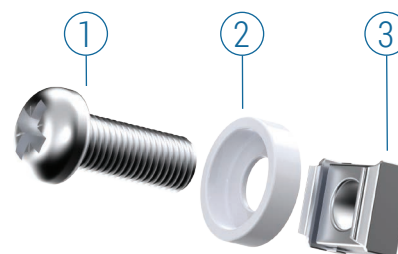
Placa de chasis (aluminio natural de 1,5 mm)



Referencia	Versión	A
M 59 00 201	167,5	149
M 59 00 202	267,5	249
M 59 00 203	367,5	349



19" Kit de montaje



Referencia	Suministro	Color
M 60 00 035	①+②+③ x 4	○ RAL 7035 ②
M 59 00 016	①+②+③ x 4	● RAL 9005 ②
M 59 00 018	①+②+③ x 4	● RAL 9005 ①②



Solicite su versión personalizada

Podemos suministrar las cajas METTEC 19" completamente personalizadas según sus especificaciones técnicas individuales.

Las dimensiones externas – anchura y profundidad– pueden modificarse para asegurar que sus ensamblajes de PCB y equipo encajen exactamente.

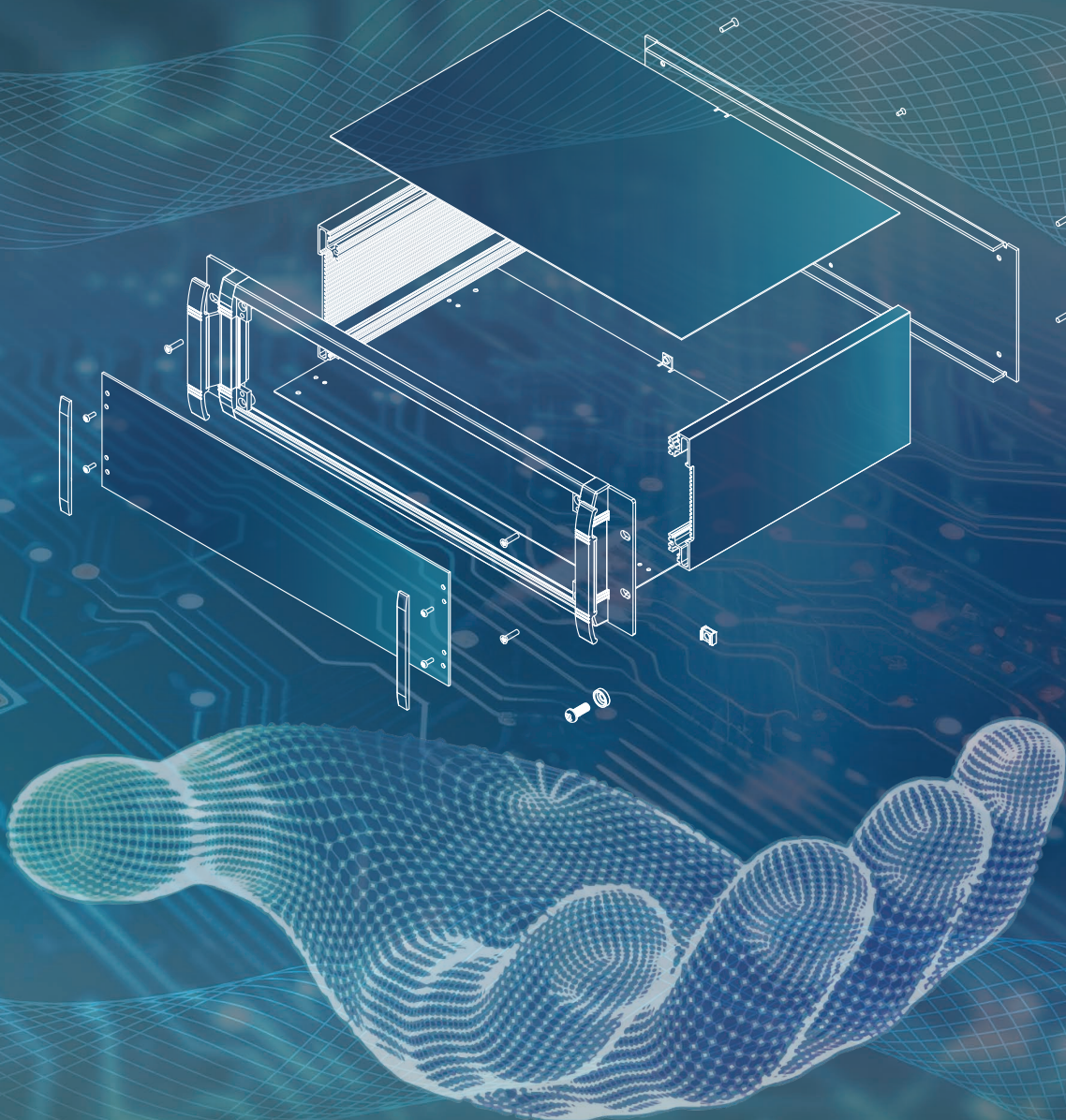
Las cajas y paneles frontales pueden ser mecanizados para instalar pantallas, teclados, paneles táctiles HMI, botones de control y conexiones.

Otros servicios incluyen el montaje de insertos; colores y acabados personalizados; impresión digital y serigrafía y grabado.

Disponer de un sistema de fabricación flexible nos permite ofrecer precios competitivos incluso para pequeñas cantidades. No dude en pedirnos presupuesto.

Nuestro equipo de ventas estará encantado de elaborar una oferta que cumpla con sus requisitos específicos y ayudarle a diseñar sus cajas METTEC 19" exactamente como las necesita.





METcase™

FABRICANTE

Metcase Enclosures
A division of:
OKW Enclosures Ltd.
15 Brunel Way
Segensworth East
Fareham, Hampshire
PO15 5TX
United Kingdom

Telephone: +44 (0) 1489 583858
Email: sales@metcase.co.uk
Website: www.metcase.co.uk

© OKW Enclosures Ltd. All rights reserved
Catalogue Edition 1.2 – March 2025.
This catalogue will be valid until 31/12/2027.
Subject to technical modifications without notice.
Typographical and other errors do not justify any
claim for damages.
Digital Version: 03/2025e

Presentado por:



SPAIN
CENVALSA (CENVAL, S.L.)

C/ Ulises, 104
CP: 28043 Madrid (Madrid)
Tel: [+34] 917 216 010

Av. Carrilet 209
CP: 08907 Hospitalet de Llobregat (Barcelona)
Tel: [+34] 932 600 271

Email : sismecanic@cenval.es



USA | CANADA | MEXICO
OKW Enclosures, Inc.

3000 Old Pond Road,
Bridgeville, PA 15017
Phone: (412) 220 9244
Toll Free: (800) 965 9872
Email: sales@metcaseusa.com
Website: www.metcaseusa.com

www.metcase.com